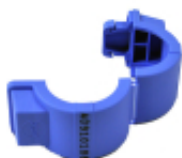


Obejmy 3/4 cala



Cena brutto	3,68 zł
Cena netto	2,99 zł
Dostępność	Dostępny
Czas wysyłki	3 dni

Opis produktu

Specyfikacja

- plomba zatrzaskowa, obejma na półśrubunek, która po zamknięciu skutecznie uniemożliwia dostęp do nakrętki półśrubunka przy jednoczesnej możliwości obracania jej wokół osi.
- plomby przeznaczone do zabezpieczania łączników rurowych przy urządzeniach pomiarowych (liczniki)
- rozmiar: plomba PW- $\frac{3}{4}$ " (wodomierz DN 20mm)
- kolor: niebieski
- kolejna laserowa numeracja na plombie

Obejmy $\frac{3}{4}$ cala

Urządzenia pomiarowe to niewrażliwe punkty wielu instalacji, ponieważ są narażone na niepożądane ingerencje, np. w celu zafałszowania rzeczywistych parametrów poboru mediów. Obejmy $\frac{3}{4}$ cala, podobnie zresztą jak [obejmy \$\frac{1}{2}\$ cala](#), chronią instalacje przed tego typu oszustwami. W największym skrócie, jest to plomba zatrzaskowa, która po ręcznej aplikacji uniemożliwia dostęp do nakrętki półśrubunka. Jednocześnie plomba może obracać się wokół osi, nie utrudniając np. prac remontowych. Obejma $\frac{3}{4}$ spełnia jedno, bardzo ważne zadanie - chroni instalacje przed niechcianą i nielegalną ingerencją w układ pomiarowy i uniemożliwia np. podmianę urządzenia pomiarowego. Oczywiście jednoznacznym sygnałem będzie zerwanie plomby, ale już same takie zamiary również pozostawią na akcesorium wyraźny ślad. Obejma $\frac{3}{4}$ cala dostępna jest w kolorze niebieskim z kolejną seryjną niepowtarzalną numeracją naniesioną trwałą metodą laserową.

Prosta instalacja obejmy $\frac{3}{4}$ cala

Łatwy montaż obejmy $\frac{3}{4}$ cala zdecydowanie można zapisać po stronie atutów produktu. Obejmę $\frac{3}{4}$ cala założyć może praktycznie każdy. Nie trzeba do tego ani specjalnych narzędzi, ani też wiele czasu, bo cały proces trwa dosłownie chwilę. W zasadzie całość aplikacji ogranicza się do zatrzasknięcia obudowy na danym półśrubunku. Produkt od razu po aplikacji zapewnia wysoki poziom ochrony. Dodajmy, że obejma $\frac{3}{4}$ cala posiada specjalną numerację nanoszoną laserowo. Nie ma mowy, aby w niezauważalny sposób podmienić produkt po wcześniejszej ingerencji w konstrukcję urządzeń pomiarowych. Poza tym każda próba zerwania i nałożenia pozostawia widoczne gołym okiem ślady. Na podobnej zasadzie działają także [plomby naklejkowe](#) oraz [plomby plastikowe i metalowe](#), znajdujące się w naszych katalogach. Szeroki wybór produktów pozwoli znaleźć zabezpieczenie dokładnie dostosowane do potrzeb.

Im większe zamówienie, tym niższa cena obejmy $\frac{3}{4}$ cala

Obejma $\frac{3}{4}$ cala używana jest przy zabezpieczaniu urządzeń pomiarowych różnego typu, najczęściej jednak można się z nią spotkać w przypadku gazomierzy czy też wodomierzy. Dokładnie mowa tu o półśrubunkach tych urządzeń. Akcesorium pozostaje odporne na działanie wielu, niekorzystnych czynników atmosferycznych, na jakie może być narażone podczas długiego okresu eksploatacji. Nawet w trudnych warunkach nie ma jednak mowy o przypadkowym uszkodzeniu lub zniszczeniu. Obejma $\frac{3}{4}$ to produkt, który w naszym sklepie można zamówić już od 50 sztuk. Korzystnym rozwiązaniem pozostaje złożenie możliwie jak największego zlecenia, bo gwarantuje to sporą oszczędność budżetu. Im więcej zakupionych sztuk, tym niższa cena pojedynczego produktu. W razie dodatkowych pytań zachęcamy do kontaktu telefonicznego lub mailowego. Nasi specjaliści rozwieją wszystkie wątpliwości.